



CROCHET CONTAINER TCO/TCU

Yale®

Les crochets TCO et TCU de la marque YALE® se montent et se démontent très rapidement aux quatre extrémités du container. Deux modèles sont disponibles : le choix est conditionné par la localisation de la prise (par le haut ou le bas du container). Le modèle TCO est monté verticalement dans l'encoche haute du container. Une rotation de 90 degrés positionne et verrouille le TCO.

Le modèle TCU est monté dans l'encoche basse du container. Un levier monté sur ressort permet de le verrouiller afin d'éviter qu'il ne se détache accidentellement.

A noter : les crochets pour containers sont livrés par lot de quatre unités.



REF : 45 100

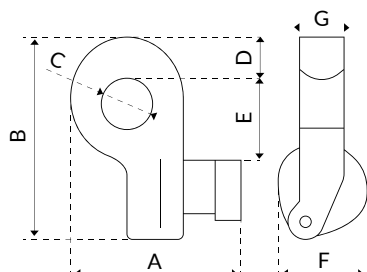


CARACTÉRISTIQUES TECHNIQUES

- **Capacité** : 32t à 56t
- **Matière** : Acier haute résistance
- **Finition** : Peinture
- **Certificat** : Conformité CE

| Modèle | Capacité pour 4 crochets | Angle maxi | Poids pour 4 crochets | A | B | C | D | E | F | G |
|--------|--------------------------|------------|-----------------------|-----|-----|----|----|----|-----|-----|
| | t | ° | kg | mm | mm | mm | mm | mm | mm | mm |
| TCU 32 | 32 | 50° | 19,5 | 152 | 181 | 45 | 37 | 73 | 75 | 40 |
| TCU 40 | 40 | 36° | 19,5 | 152 | 181 | 45 | 37 | 73 | 75 | 40 |
| TCO 56 | 56 | Vertical | 30,1 | 123 | 217 | 45 | 39 | 57 | 101 | 121 |

TCU



TCO

