



TREUIL MANUEL VIS SANS FIN MANIBOX VS

Le treuil manuel à vis sans fin MANIBOX VS, avec son châssis peint, est adapté pour des opérations de levage, de traction et de halage, en position en applique ou à plat.

Ce treuil est notamment utilisé dans les secteurs d'activité suivants : l'industrie, les salles de spectacles et de sport, ou encore le traitement des eaux.

À noter : le bras de la manivelle est réglable afin de minimiser les efforts suivant les charges.

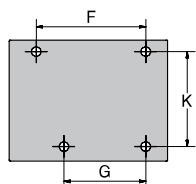
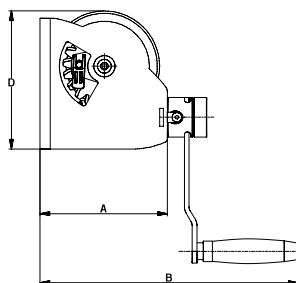
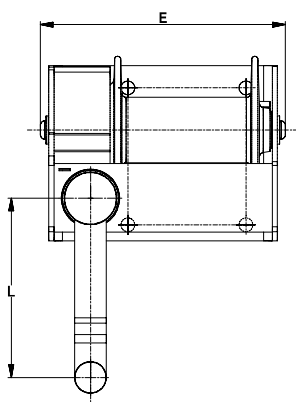


REF : 60410



CARACTÉRISTIQUES TECHNIQUES

- **Capacité** : 0,25t à 3,5t
- **Utilisation** : Levage et Halage
- **Type** : Manuel
- **Capacité enroulement standard** : 7m à 42m
- **Finition** : Peinture, Galvanisation
- **Certificat** : Conformité CE
- **Réglementation** : Directive Machines 2006/42CE



Modèle	Force 1 ^{ère} couche	Force couche supérieure	Nombre de couches	Câble cap. 1 ^{ère} couche	Câble cap. couche supérieure	Diamètre câble	Levée par tour de manivelle	Effort maxi. à la manivelle	Poids (sans câble)
	kg	kg		m	m				
VS 250	380	250	4	2,5	15	5	17	11	7,5
VS 320	380	320	2	2,5	6	6	17	11	7,5
VS 500	750	500	4	3	18	7	11	14	12
VS 750	750	750	1	3	3	7	11	14	12
VS 1000	1 450	1 000	4	5,5	300	9	8	14	37,5
VS 1450	1 450	1 450	1	5	5	10	8	14	37,5
VS 1500	2 000	1 500	3	5,5	23	11,5	6	14	52
VS 2000	2 000	2 000	1	5,5	5,5	12	6	14	52
VS 2000	2 500	2 000	2	7	17	13	5	14,5	80
VS 2500	2 500	2 500	1	7	7	13	5	14,5	80
VS 3000	3 500	3 000	2	7,5	18,5	16	3	15	140
VS 3500	3 500	3 500	1	7,5	7,5	16	3	15	140

Modèle	Dimensions							
	A	B	D	E	F	G	K	L
	mm	mm	mm	mm	mm	mm	mm	mm
VS 250	140	307	142	206	130	95	100	240
VS 320	140	307	142	206	130	95	100	240
VS 500	162	325	175	233	112	-	130	240
VS 750	162	325	175	233	112	-	130	240
VS 1000	302	470	302	322	167	-	250	340
VS 1450	302	470	302	322	167	-	250	340
VS 1500	350	518	330	370	200	-	250	340
VS 2000	350	518	330	370	200	-	250	340
VS 2000	356	520	390	420	260	-	295	340
VS 2500	356	520	390	420	260	-	295	340
VS 3000	480	640	450	530	390	-	380	340
VS 3500	480	640	450	530	390	-	380	340