



PALONNIER GAMME LOURDE

Modulift® propose un système de palonniers-écarteurs permettant une configuration modulable, à adapter selon des besoins ou contraintes spécifiques.

Tous les palonniers-écarteurs Modulift® sont composés d'une paire d'unités d'extrémités et d'une paire de pièces de liaison. Il est possible d'ajouter des entretoises afin de faire varier la portée de l'ensemble simplement en les boulonnant entre les ensembles d'extrémités.

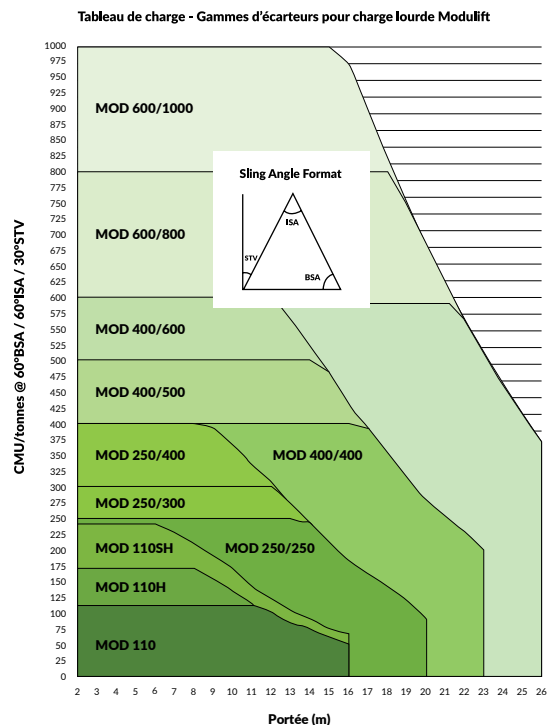


REF : 50050



CARACTÉRISTIQUES TECHNIQUES

- **Capacité :** 1t à 1000t
- **Portée :** 2m à 26m
- **Matière :** Acier
- **Certificat :** Conformité CE, 3.1 selon NF EN 10204 (option)
- **Norme :** NF EN 13155:2020
- **Réglementation :** Directive Machines 2006/42 / CE



MANILLE À UTILISER SELON MODÈLE

Modèle	Manille supérieure (GP)	Manille inférieure (GP)
	t	t
MOD 110/H/SH	85/120/150	55/85/120
MOD 250	200 - 300	125 - 200
MOD 400	300 - 400	200 - 400
MOD 600+	300 - 600	200 - 500

Extrémité



Entretoise



Manille

