



DOUILLE CONIQUE À CHAPE

La douille à anse est utilisée sur un câble en acier pour créer une terminaison. Il peut s'agir de systèmes d'ancrage pour câbles de dragage ; plateformes de forage, ou bien de câbles de haubanage pour des ponts, des toitures, etc.

Lorsque les douilles sont assemblées de façon appropriée, elles résistent à la charge de rupture du câble (facteur d'efficacité à 100%). Le culottage, au métal ou à la résine, doit nécessairement s'accompagner d'une habilitation, que Corderie Dor est en mesure de produire. Toutes les douilles coniques en acier coulé de 40mm et au-delà ont subi un test magnétoscopique et ultrasonique. Les tests d'épreuve sont disponibles sur commande spéciale.

À noter : La douille à chape est composée d'acier forgé jusqu'à 38mm, et d'acier allié coulé de 40 à 102mm.

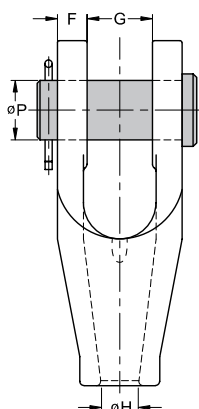
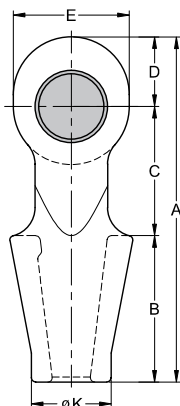


REF : 30000



CARACTÉRISTIQUES TECHNIQUES

- **Capacité :** 8t à 1200t
- **Matériau :** Acier haute résistance
- **Finition :** Peinture ou Galvanisation
- **Certificat :** Conformité CE



Charge de rupture minimale	Diamètre câble	Toron de structure	Volume de résine approx.	Dimensions										Poids	
				A	B	C	D	E	F	G	Ø H	Ø K	Ø P		
t	mm	mm	cc	mm	mm	mm	mm	mm	mm	mm	mm	mm	mm	mm	kg
8	6 - 7	-	10	105	46	40	19	34	9	18	10	20	17,5	0,4	
12	8 - 10	-	20	122	54	45	23	40	11,2	20,6	13,5	26	20,6	0,8	
20	11 - 13	-	35	142	64	51	27	48	12,7	25,6	15	30	25,4	1,1	
25	14 - 16	12 - 13	50	171	76	63	32	56	14,5	32	18,5	38,5	30	1,9	
40	18 - 19	14 - 16	80	205	89	76	40	68	16,5	38	22,5	46	35	3,2	
55	20 - 22	18 - 19	125	238	101	89	48	80	20,5	45	26,8	55	41	5,3	
80	23 - 26	20 - 22	160	273	114	101	58	98	22,5	51	29,5	62	51	8,4	
100	27 - 30	24 - 26	210	306	127	114	65	110	25	57	34	70	57	11,3	
130	31 - 36	27 - 28	350	338	139	127	72	124	28	63	40	83	63	16	
160	37 - 39	30 - 32	425	394	152	162	80	140	30	76	44,5	90	70	23	
200	40 - 42	33 - 35	500	415	165	165	85	148	33,5	76	48	97	76	29	
250	43 - 48	36 - 40	700	467	191	178	98	170	39	89	53	112	89	43	
300	49 - 54	42 - 45	1 250	552	216	228	108	186	46	101	58,5	125	95	64	
375	55 - 60	46 - 48	1 425	603	229	254	120	210	53	113	68,5	135	108	85	
450	61 - 68	50 - 54	1 850	654	248	273	133	230	60	127	77,5	150	121	119	
500	69 - 75	56 - 62	2 300	696	279	279	138	240	73	133	83	160	127	158	
600	76 - 80	64 - 67	3 400	736	305	286	145	250	76	146	89	170	133	186	
650	81 - 86	70 - 73	4 100	790	330	300	160	275	79	159	95	180	140	227	
750	87 - 93	76 - 80	5 200	849	356	318	175	300	82	172	99	200	152	280	
900	94 - 102	83 - 92	7 700	922	381	343	198	336	89	191	110	215	178	375	
1 200	108 - 115	96 - 108	10 500	1110	440	450	220	370	100	205	128	250	195	525	

ÉLINGUES

ACCESSOIRES DE LEVAGE

APPAREILS DE LEVAGE

ARRIMAGE ET TIRAGE

TRAVAIL EN HAUTEUR ET SÉCURITÉ

GLOSSAIRE