



## ANNEAU À SOUDER - LEVAGE À 45°

L'anneau de levage standard articulé à souder est un anneau à fixer sur une surface plane. Il est adapté pour des opérations de levage d'un angle « alpha » jusqu'à 90 degrés.

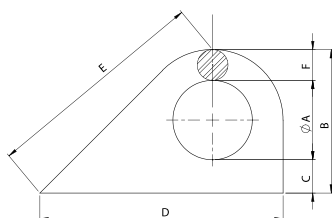


REF : 40070



### CARACTÉRISTIQUES TECHNIQUES

- **Capacité** : 0,5t à 6t
- **Matière** : Acier
- **Coefficient de sécurité** : 5
- **Finition** : Brut
- **Certificat** : Conformité CE



CMU	F	A	B	C	D	E	Poids
kg	mm	mm	mm	mm	mm	mm	kg
500	12	31	55	13	89	82	18,00
1000	14	42	69	13	113	101	32,00
2000	18	45	81	18	134	123	50,00
3000	21	57	97	19	152	140	90,00
4000	24	65	113	23	167	155	124,50
6000	28	83	140	31	218	205	250,50